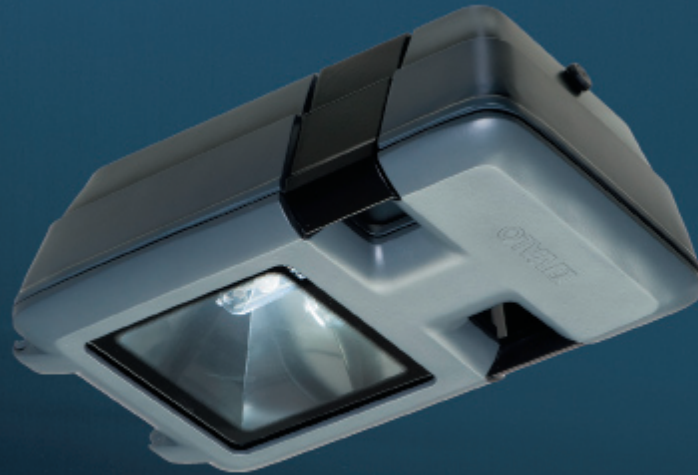


VIVO 9309, 9319, 9329, 9339

UUTTA!



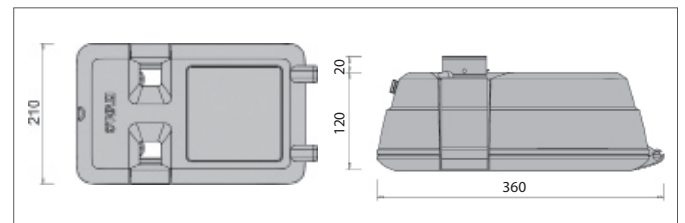
**Energiatehokas
vaihtoehto!**



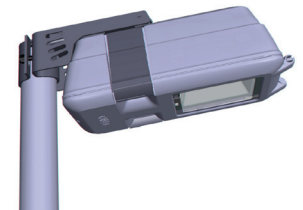
Vaativien olosuhteiden yleisvalaisin ulko- ja sisäkäyttöön. Pienen kokonsa ja muotoilunsa ansiosta valaisin soveltuu käytettäväksi sekä julkisilla paikoilla että teollisuusympäristössä.

Valaisimen suunnittelun lähtökohtana on ollut erityisesti helppo asennettavuus, hyvä huolettavuus, pitkäikäisyys ja erinomainen energiatehokkuus. Turvallisen ja helpon huollon takaa valaisimen automaattinen jännitteenkatkaisu kansiosaa avattaessa, sekä helposti aukaistava ja irrotettava valaisimen tekniikka.

Tyypillinen asennuskorkeus 2-8 m.



Seinäkiinnike
6010.000.000 - S STL 44 024



Pylväskiinnike yhdelle valaisimelle
6011.000.000 - S STL 44 024 01



Pylväskiinnike kahdelle valaisimelle
6012.000.000 - S STL 44 024 02

Rakenne

- Suljettu Goretex-suodattimella varustettu ja painekoestettu valaisin
- Runko ja kansiosa epoksoitua alumiinivalua, väri harmaa (RAL 7011)
- Karkaistu tasolasi
- Sulkusalvat mustat (RAL 9005)
- Elektroninen liitäntälaitte
- Mallirekisteröity

Asennus

- Pinta-asennus
- Valaisin voidaan asentaa valaisimen mukana tulevalla peruskiinnikkeellä kattopintaan, ripustuskiiskoon tai Ø 60 mm:n valaisinvarteen

KytKentä

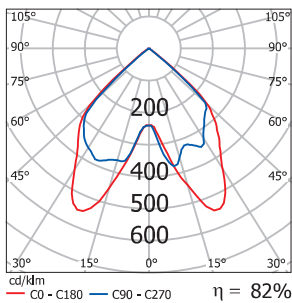
- Holkkitiivistet -o- 5 x 2,5 mm² tai 1,5 m:n liitosjohto ja pisto-tulppa



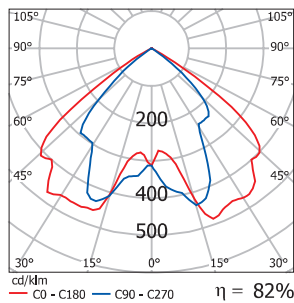
VIVO 9309, 9319, 9329, 9339

SSTL	TUOTENUMERO	LIITÄNTÄ	VALONLÄHDE	TA-LUOKKA	PAINO Kg	HUOM.
ViVO 35 W						
44 021 01	9309.000.R2-MT12	-o- 5 x 2.5 mm ²	MT-35W-G12	60°C	4.0	
44 021 02	9309.000.R3-MT12	-o- 5 x 2.5 mm ²	MT-35W-G12	60°C	4.0	
44 021 03	9309.005.R3-MT12	-o- 5 x 2.5 mm ²	MT-35W-G12	60°C	4.0	Mattalasi
44 021 04	9309.000.R5-MT12	-o- 5 x 2.5 mm ²	MT-35W-G12	60°C	4.0	
44 021 11	9309.400.R2-MT12	Johto 1.5 m + pistotulppa	MT-35W-G12	60°C	4.0	
44 021 12	9309.400.R3-MT12	Johto 1.5 m + pistotulppa	MT-35W-G12	60°C	4.0	
44 021 13	9309.405.R3-MT12	Johto 1.5 m + pistotulppa	MT-35W-G12	60°C	4.0	Mattalasi
44 021 14	9309.400.R5-MT12	Johto 1.5 m + pistotulppa	MT-35W-G12	60°C	4.0	
ViVO 70 W						
44 021 21	9319.000.R2-MT12	-o- 5 x 2.5 mm ²	MT-70W-G12	55°C	4.0	
44 021 22	9319.000.R3-MT12	-o- 5 x 2.5 mm ²	MT-70W-G12	55°C	4.0	
44 021 23	9319.005.R3-MT12	-o- 5 x 2.5 mm ²	MT-70W-G12	55°C	4.0	Mattalasi
44 021 24	9319.000.R5-MT12	-o- 5 x 2.5 mm ²	MT-70W-G12	55°C	4.0	
44 021 31	9319.400.R2-MT12	Johto 1.5 m + pistotulppa	MT-70W-G12	55°C	4.0	
44 021 32	9319.400.R3-MT12	Johto 1.5 m + pistotulppa	MT-70W-G12	55°C	4.0	
44 021 33	9319.405.R3-MT12	Johto 1.5 m + pistotulppa	MT-70W-G12	55°C	4.0	Mattalasi
44 021 34	9319.400.R5-MT12	Johto 1.5 m + pistotulppa	MT-70W-G12	55°C	4.0	
ViVO 100 W						
44 021 41	9329.000.R2-MT12	-o- 5 x 2.5 mm ²	MT-100W-G12	40 °C	4.0	
44 021 42	9329.000.R3-MT12	-o- 5 x 2.5 mm ²	MT-100W-G12	40 °C	4.0	
44 021 43	9329.005.R3-MT12	-o- 5 x 2.5 mm ²	MT-100W-G12	40 °C	4.0	Mattalasi
44 021 44	9329.000.R5-MT12	-o- 5 x 2.5 mm ²	MT-100W-G12	40 °C	4.0	
44 021 51	9329.400.R2-MT12	Johto 1.5 m + pistotulppa	MT-100W-G12	40 °C	4.0	
44 021 52	9329.400.R3-MT12	Johto 1.5 m + pistotulppa	MT-100W-G12	40 °C	4.0	
44 021 53	9329.405.R3-MT12	Johto 1.5 m + pistotulppa	MT-100W-G12	40 °C	4.0	Mattalasi
44 021 54	9329.400.R5-MT12	Johto 1.5 m + pistotulppa	MT-100W-G12	40 °C	4.0	
ViVO 150 W						
44 021 61	9339.000.R2-MT12	-o- 5 x 2.5 mm ²	MT-150W-G12	40 °C	4.0	
44 021 62	9339.000.R3-MT12	-o- 5 x 2.5 mm ²	MT-150W-G12	40 °C	4.0	
44 021 63	9339.005.R3-MT12	-o- 5 x 2.5 mm ²	MT-150W-G12	40 °C	4.0	Mattalasi
44 021 64	9339.000.R5-MT12	-o- 5 x 2.5 mm ²	MT-150W-G12	40 °C	4.0	
44 021 71	9339.400.R2-MT12	Johto 1.5 m + pistotulppa	MT-150W-G12	40 °C	4.0	
44 021 72	9339.400.R3-MT12	Johto 1.5 m + pistotulppa	MT-150W-G12	40 °C	4.0	
44 021 73	9339.405.R3-MT12	Johto 1.5 m + pistotulppa	MT-150W-G12	40 °C	4.0	Mattalasi
44 021 74	9339.400.R5-MT12	Johto 1.5 m + pistotulppa	MT-150W-G12	40 °C	4.0	

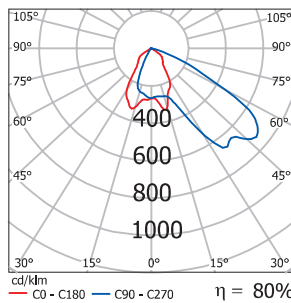
ViVO 9339/R2 150 W MT



ViVO 9339/R3 150 W MT



ViVO 9339/R5 150 W MT



ViVO 9339/R3 MAT GLASS 150 W MT

